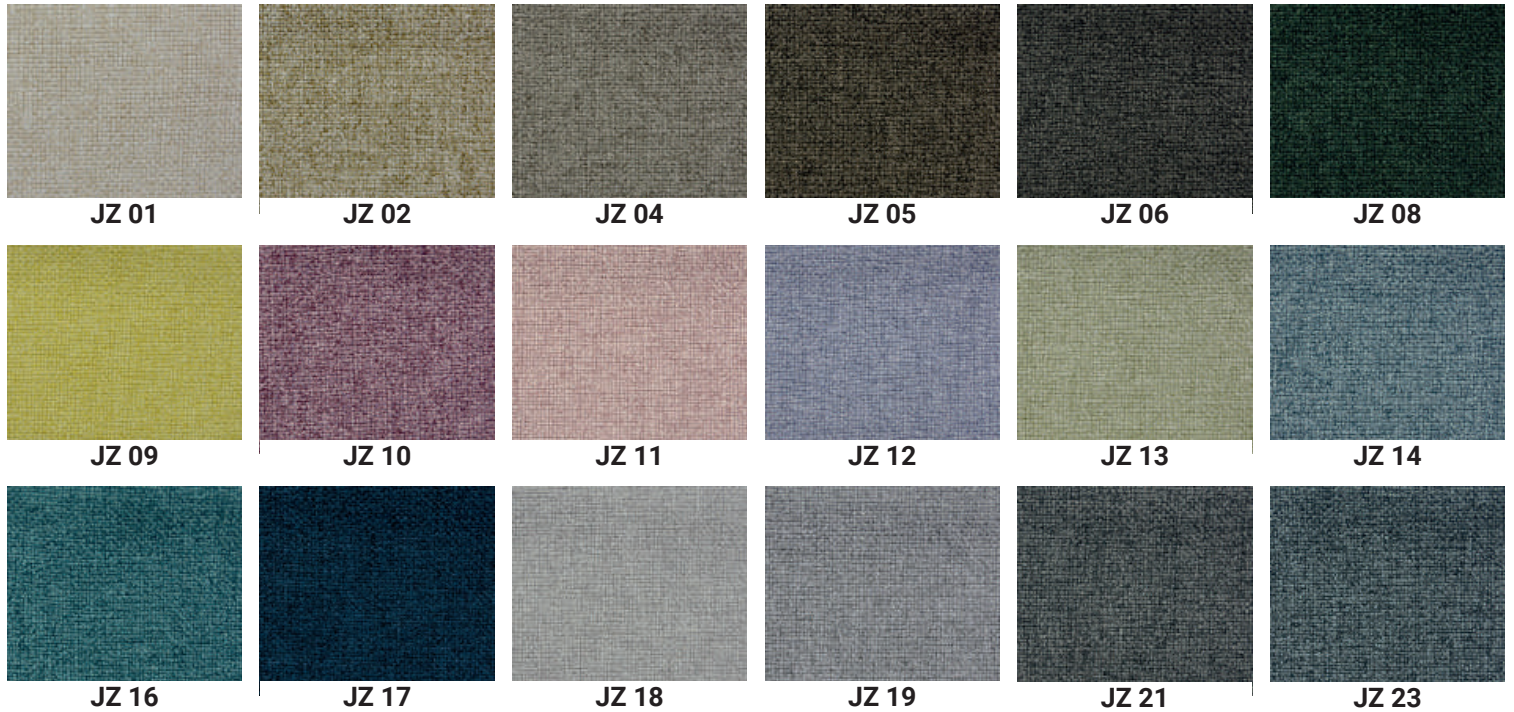


JZ - RADA LÁTKO

Látka s hrubším tkaním, príjemná na dotyk s viacfarebným efektom. Jej vzhľad a vysoké parametre jej zabezpečuje veľkú popularitu, či už v našich domácnostiach ale aj vo verejných priestoroch. Textúra pekne vynikne na hranatých tvaroch. Vzorkovník obsahuje široké spektrum farieb a vyberie si každý.

GRAMÁŽ: 470 g/m²
SKÚŠKA NA ODERY: 45 000 martindale
ZLOŽENIE: 100 % polyester
VHODNÉ NA: všetky výrobky

SYMBOLY NA OŠETRENIE VÝROBKU:



VŠETKY UVEDENÉ VZORKOVNÍKY LÁTKO A MNOHO ĎALŠÍCH SI MÔŽETE PREZRIEŤ V NAŠICH KAMENNÝCH PREDAJNIACH.

LEGENDA



Iba ručné a opatrné pranie, maximálna teplota vody 40°C.



Žehlenie pri maximálnej teplote žehliacej plochy 110°C bez pary. Žehlenie s parou môže spôsobiť nenávratné poškodenie.



Nesmie sa bieliť prostriedkami, ktoré uvoľňujú chlór.



Nesmie sa sušiť v bubnovej sušičke.



Môže sa chemicky čistiť tetrachlóretánom, monofluortrichlormetánom a všetkými rozpúšťadlami uvedenými pod symbolom F s obmedzeným pridaním vody, alebo s obmedzeným mechanickým pôsobením, alebo s obmedzenou teplotou sušenia. Samoobslužné čistenie bielizne nie je dovolené. Šetrný postup.



AS - RADA LÁTKOK

Potahová látka s melírovaným vzhľadom. Na dotyk je veľmi príjemná. Látka je veľmi odolná a disponuje povrchovou úpravou Liquid blocked - kvapalina nevsiakne do vlákien tkaniny a tekutinu je možné utrieť do handričky. Na látka tak nezostane žiadna škvrna.

GRAMÁŽ: 350 g/m²
SKÚŠKA NA ODERY: 100 000 martindale
ZLOŽENIE: 100 % polyester
VHODNÉ NA: všetky výrobky

SYMBOLY NA OŠETRENIE VÝROBKU:



AS 01



AS 02



AS 03



AS 05



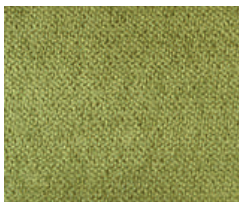
AS 06



AS 07



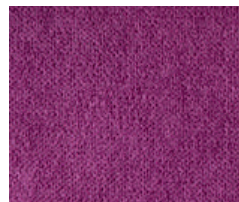
AS 08



AS 09



AS 10



AS 11



AS 12



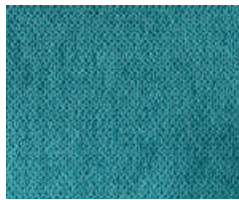
AS 16



AS 17



AS 18



AS 19



AS 20



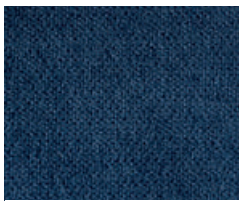
AS 21



AS 22



AS 23



AS 29

**VŠETKY UVEDENÉ VZORKOVNÍKY LÁTKOK A MNOHO ĎALŠÍCH SI MÔŽETE PREZRIEŤ
V NAŠICH KAMENNÝCH PREDAJNIACH.**

LEGENDA



Pranie v práčke pri maximálnej teplote 30°C a normálnom mechanickom pôsobení. Normálne plákanie a normálne odstredovanie.



Nesmie sa žehliť. Naparovanie a spracovanie parou je neprípustné.



Nesmie sa bieliť prostriedkami, ktoré uvoľňujú chlór.



Nesmie sa sušiť v bubnovej sušičke.



EV - RADA LÁTKOK

Potahová látka s veľmi dobrým pomerom cena/kvalita. Výrobky v tejto látke pôsobia pevne a zároveň sú veľmi pohodlné. Prijemná látka na dotyk s jemnejšou štruktúrou. Látka je vhodná na všetky typy čalúnených výrobkov či už v domácnosti alebo vo verejných priestoroch.

GRAMÁŽ: 320 g/m²
SKÚŠKA NA ODERY: 100 000 martindale
ZLOŽENIE: 100 % polyester
VHODNÉ NA: všetky výrobky

SYMBOLY NA OŠETRENIE VÝROBKU:



EV 02



EV 03



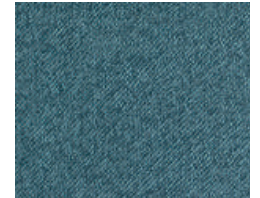
EV 04



EV 06



EV 08



EV 11



EV 12



EV 14



EV 15



EV 16



EV 18

**VŠETKY UVEDENÉ VZORKOVNÍKY LÁTKOK A MNOHO ĎALŠÍCH SI MÔŽETE PREZRIEŤ
V NAŠICH KAMENNÝCH PREDAJNIACH.**

LEGENDA



Pranie v práčke pri maximálnej teplote 30°C a normálnom mechanickom pôsobení. Normálne plákanie a normálne odstreďovanie.



Žehlenie len pri nízkej teplote.



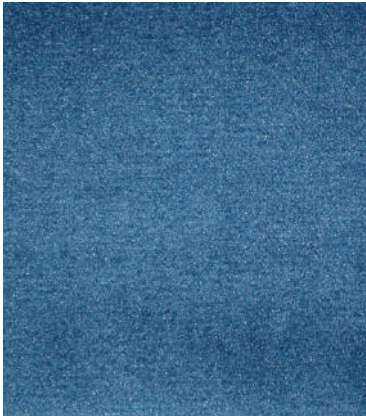
Nesmie sa bieliť prostriedkami, ktoré uvoľňujú chlór.



Môže sa sušiť v bubnovej sušičke pri nízkej teplote.



Symbol značí suché čistenie, je zakázané používať rozpúšťadlá, výnimkou je tetrachlóretylén.



TF - RADA LÁTKOK

Látka s luxusným zamatovým vzhľadom a vysokým leskom. Látka nie je voderezistentná, ale krátky čas sa tekutiny udrží na povrchu látky a nevsiakne ihneď pod povrch. Výrobky očalúnené touto látkou, prinesú do interiéru nádych luxusu.

GRAMÁŽ: 350 g/m²
SKÚŠKA NA ODERY: 125 000 martindale
ZLOŽENIE: 100 % polyester
VHODNÉ NA: všetky výrobky

SYMBOLY NA OŠETRENIE VÝROBKU:



TF 02



TF 06



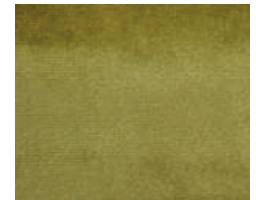
TF 07



TF 09



TF 10



TF 12



TF 15



TF 16



TF 17



TF 18



TF 19



TF 20



TF 24

**VŠETKY UVEDENÉ VZORKOVNÍKY LÁTKOK A MNOHO ĎALŠÍCH SI MÔŽETE PREZRIEŤ
V NAŠICH KAMENNÝCH PREDAJNIACH.**

LEGENDA



Pranie v práčke pri maximálnej teplote 40°C a normálnom mechanickom pôsobení. Normálne plákanie a normálne odstreďovanie.



Žehlenie pri maximálnej teplote žehliacej plochy 110°C bez pary. Žehlenie s parou môže spôsobiť nenávratné poškodenie.



Nesmie sa bieliť prostriedkami, ktoré uvoľňujú chlór.



Može sa sušiť v sušičke pri nízkych teplotách.



Môže sa chemicky čistiť tetrachlóretánom, monofluortrichlormetánom a všetkými rozpúšťadlami uvedenými pod symbolom F s obmedzeným pridaním vody, alebo s obmedzeným mechanickým pôsobením, alebo s obmedzenou teplotou sušenia. Samoobslužné čistenie bielizne nie je dovolené. Šetrný postup.

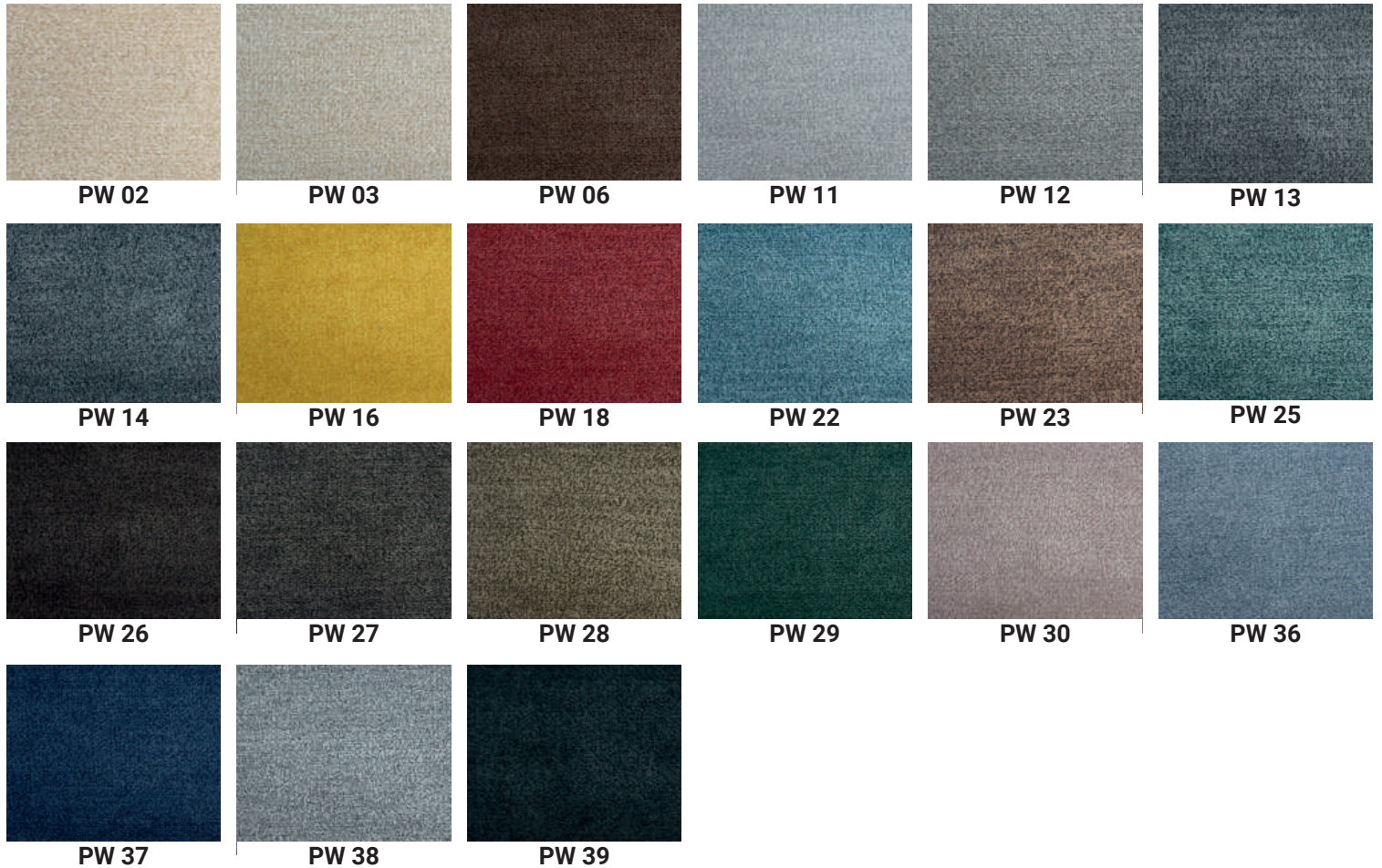


PW - RADA LÁTKO

Mäkká melírovaná látka s krátkym vlasom, ktorá je pohodlná a veľmi príjemná na dotyk. Je obľúbená medzi zákazníkmi najmä kvôli jej použiteľnosti na všetky výrobky a dobrej odolnosti voči oderom. Látka disponuje širokou paletou odtieňov.

GRAMÁŽ: 360 g/m²
SKÚŠKA NA ODERY: 45 000 martindale
ZLOŽENIE: 100 % polyester
VHODNÉ NA: všetky výrobky

SYMBOLY NA OŠETRENIE VÝROBKU:



VŠETKY UVEDENÉ VZORKOVNÍKY LÁTKO A MNOHO ĎALŠÍCH SI MÔŽETE PREZRIEŤ V NAŠICH KAMENNÝCH PREDAJNIACH.

LEGENDA

- | | | | |
|--|---|--|---|
| | Nesmie sa prať. Opatrná manipulácia v mokrom stave. | | Nesmie sa chemicky čistiť. Škvry sa nemôžu odstraňovať organickými rozpúšťadlami. |
| | Nesmie sa žehliť. Naparovanie a spracovanie parou je neprípustné. | | Nesmie sa sušiť v bubnovej sušičke. |
| | Nesmie sa bieliť prostriedkami, ktoré uvoľňujú chlór. | | |

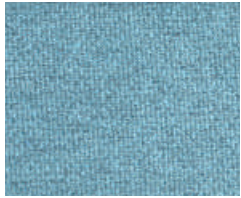


PI - RADA LÁTKO

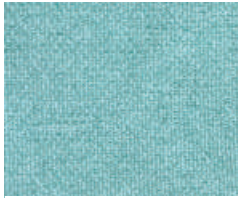
Hladká a príjemná látka na dotyk. Povrch látky je ošetrený technológiou, ktorá bráni rýchlej absorpcii tekutín. Látka je dostatočne pevná a odolná na použitie pri všetkých druhoch čalúnenia.

GRAMÁŽ: 330 g/m²
SKÚŠKA NA ODERY: 45 000 martindale
ZLOŽENIE: 100 % polyester
VHODNÉ NA: všetky výrobky

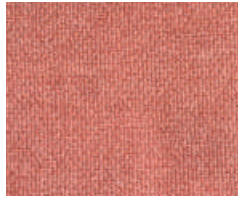
SYMBOLY NA OŠETRENIE VÝROBKU:



PI 01



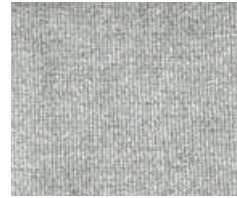
PI 02



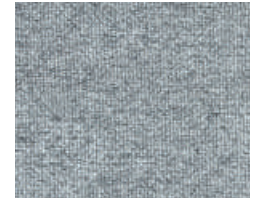
PI 03



PI 04



PI 05



PI 06



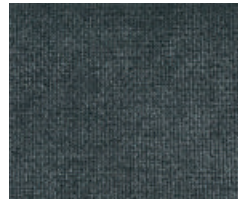
PI 07



PI 08



PI 09



PI 10

**VŠETKY UVEDENÉ VZORKOVNÍKY LÁTKO A MNOHO ĎALŠÍCH SI MÔŽETE PREZRIEŤ
V NAŠICH KAMENNÝCH PREDAJNIACH.**

LEGENDA



Iba ručné a opatrné pranie, maximálna teplota vody 40°C.



Nesmie sa žehliť. Naparovanie a spracovanie parou je neprípustné.



Nesmie sa bieliť prostriedkami, ktoré uvoľňujú chlór.



Nesmie sa chemicky čistiť. Škvryny sa nemôžu odstraňovať organickými rozpúšťadlami.



Nesmie sa sušiť v bubnovej sušičke.

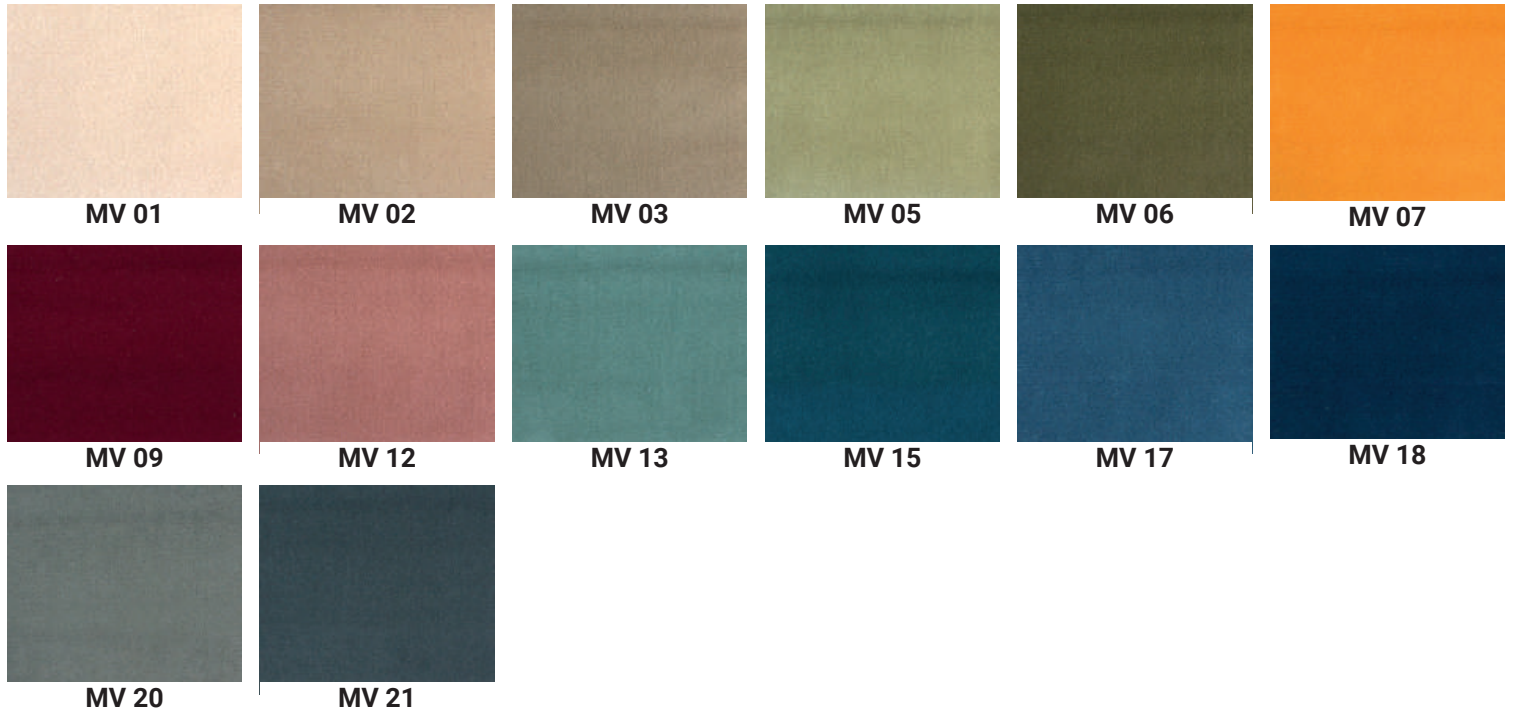


MV - RADA LÁTKOK

Látka s mimoriadne jemnou a hebkou štruktúrou. Vyniká špeciálnou povrchovou úpravou Water Repellent. Vytvára hydrofóbnu vrstvu, ktorá chráni textíliu pred rýchlym presakovaním tekutiny. Tekutiny stačí utrieť z povrchu jemnou handričkou.

GRAMÁŽ: 430 g/m²
SKÚŠKA NA ODERY: 90 000 martindale
ZLOŽENIE: 100 % polyester
VHODNÉ NA: všetky výrobky

SYMBOLY NA OŠETRENIE VÝROBKU:



VŠETKY UVEDENÉ VZORKOVNÍKY LÁTKOK A MNOHO ĎALŠÍCH SI MÔŽETE PREZRIEŤ V NAŠICH KAMENNÝCH PREDAJNIACH.

LEGENDA



Iba ručné a opatrné pranie, maximálna teplota vody 40°C.



Nesmie sa žehliť. Naparovanie a spracovanie parou je nepripustné.



Nesmie sa bieliť prostriedkami, ktoré uvoľňujú chlór.



Nesmie sa sušiť v bubnovej sušičke.

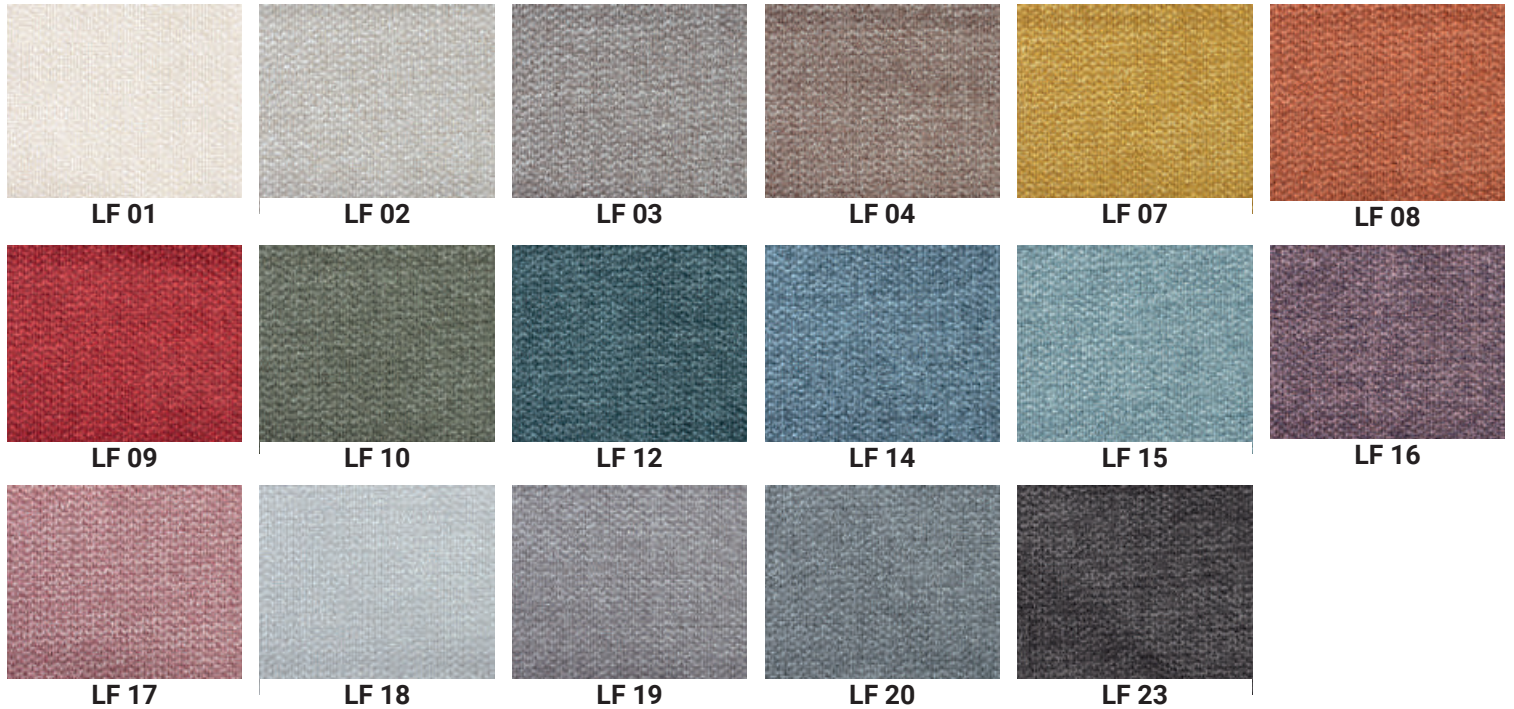


LF - RADA LÁTKO

Tkaná látka, ktorá je veľmi príjemná na dotyk s výraznejšou štruktúrou. Široký výber farieb, vysoká odolnosť a charakter látky zaručuje rôzny spôsob využitia: od sedačiek, kresiel, stoličiek až po drobné čalúnené veci, ako sú napríklad van-kúše.

GRAMÁŽ: 370 g/m²
SKÚŠKA NA ODERY: 30 000 martindale
ZLOŽENIE: 100 % polyester
VHODNÉ NA: všetky výrobky

SYMBOLY NA OŠETRENIE VÝROBKU:



**VŠETKY UVEDENÉ VZORKOVNÍKY LÁTKO A MNOHO ĎALŠÍCH SI MÔŽETE PREZRIEŤ
V NAŠICH KAMENNÝCH PREDAJNIACH.**

LEGENDA



Nesmie sa prať. Opatrná manipulácia v mokrom stave.



Nesmie sa žehliť. Naparovanie a spracovanie parou je nepripustné.



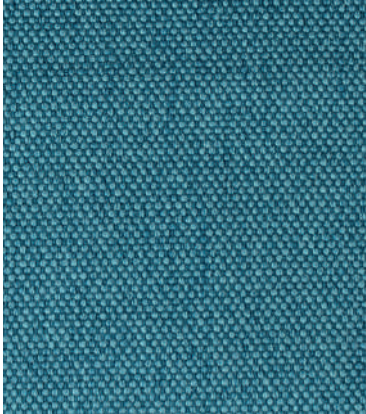
Nesmie sa bieliť prostriedkami, ktoré uvoľňujú chlór.



Nesmie sa chemicky čistiť. Škvryny sa nemôžu odstraňovať organickými rozpúšťadlami.



Nesmie sa sušiť v bubnovej sušičke.

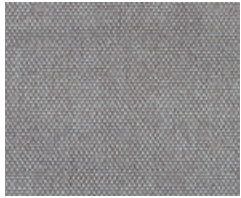


ET - RADA LÁTKO

Textília ET je štruktúrovaná látka s viditeľnou štruktúrou prešívania. Je veľmi pevná, odolná a nepriesvitná. Starostlivosť o látku je jednoduchá, stačí čistiť vlhčenou handričkou s prípravkami na čalúnený nábytok. Na výber je množstvo farebných odtieňov.

GRAMÁŽ: 330 g/m²
SKÚŠKA NA ODERY: 83 000 martindale
ZLOŽENIE: 100 % polyester
VHODNÉ NA: všetky výrobky

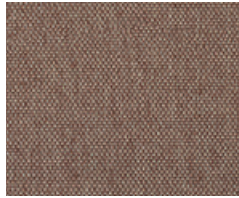
SYMBOLY NA OŠETRENIE VÝROBKU:



ET 15



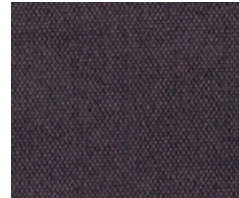
ET 21



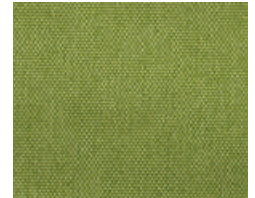
ET 24



ET 27



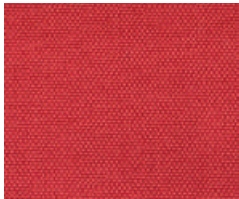
ET 28



ET 35



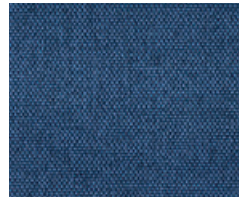
ET 55



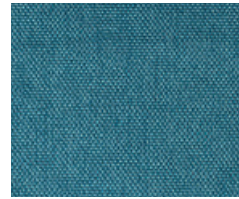
ET 60



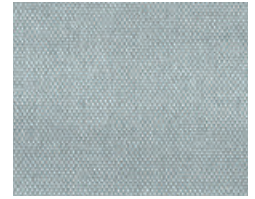
ET 78



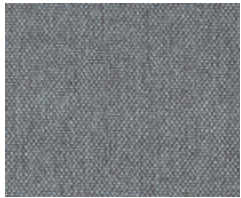
ET 80



ET 85



ET 90



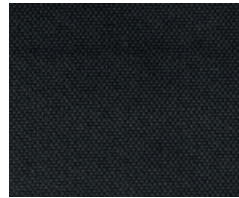
ET 91



ET 95



ET 96



ET 100

**VŠETKY UVEDENÉ VZORKOVNÍKY LÁTKO A MNOHO ĎALŠÍCH SI MÔŽETE PREZRIEŤ
V NAŠICH KAMENNÝCH PREDAJNIACH.**

LEGENDA



Iba ručné a opatrné pranie, maximálna teplota vody 40°C.



Nesmie sa žehliť.



Nesmie sa bieliť prostriedkami, ktoré uvoľňujú chlór.



Nesmie sa sušiť v bubnovej sušičke.



Chemické čistenie nie je povolené